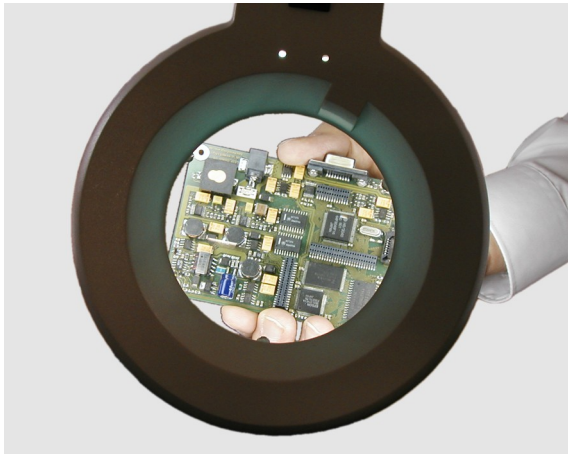


# Entwicklungsdienstleistungen für Embedded Systeme und Display-Projekte



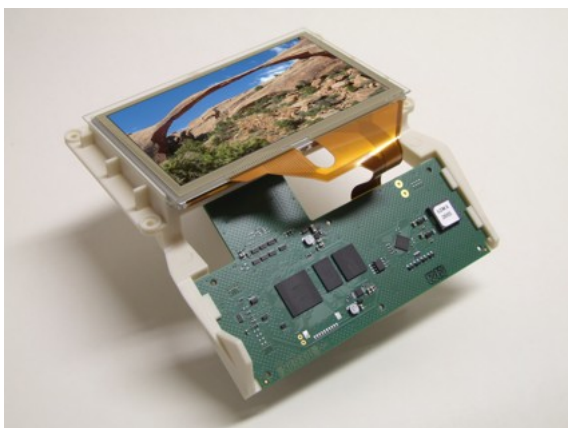
- Entwicklung von kundenspezifischen Grafikroutinen, Anwendungs-Frameworks oder Applikationen
- Gerne beraten wir Sie bereits vor dem Projektstart oder realisieren eine komplette Ansteuerung in Hardware und Software nach Ihren Vorstellungen.

## Entwicklung Embedded Systeme:

Für Ihr spezielles Embedded-Projekt bieten wir Ihnen gerne ebenfalls Entwicklungsdienstleistungen an. Beispiele für solche Projekte sind:

**Simplify Technologies hat langjährige Erfahrung in der Entwicklung anspruchsvoller Hardware- und Softwarelösungen für Embedded Systeme. Dadurch und durch die Entwicklung eigener Produkte im Bereich grafikfähiger Displays für den industriellen Einsatz können wir Ihnen hier Entwicklungsdienstleistungen anbieten, mit denen Sie eine Beschleunigung Ihrer Projekte sehr ökonomisch erreichen können. So braucht "das Rad nicht neu erfunden werden".**

## Dienstleistungsangebote für Projekte mit grafikfähigen Displays:



- Bauteileauswahl und Systemarchitektur, Ansteuerung von Displays mit Microcontrollern und LCD-Controllern
- Ansteuerung von Touchgläsern (resistiv oder kapazitiv)
- Erstellung von LCD-Treibern für Ihre spezielle Hardware



- Für Niveausensoren, die in Tanks und Silos in der industriellen Prozessmesstechnik eingesetzt werden, wurden Softwaremodule für die Firmware der darin verwendeten Microcontroller entwickelt
- Entwicklungsarbeiten für die elektrische Hardware von DVD-Laufwerken. Dabei wurden die Anforderungen nach robustem, zuverlässigem und kostenoptimiertem Design im Hinblick auf die harten Einsatzbedingungen im Automobil besonders berücksichtigt
- Erstellung eines Debuggers für einen 32-Bit-Microcontroller (MIPS-X-Architektur) und die Integration des Debuggers in die laufende Applikation
- Optimierte Flash-Tools zur Reduzierung der Produktionszeiten bei der Herstellung von DVD-Laufwerken.